

The Coffee Guide

Fourth Edition



ALIANZAS
PARA LA ACCIÓN

TRADE IMPACT
FOR GOOD



Hernan Manson

Jefe de Sistemas Agroindustriales Inclusivos
Coordinador de la Guía del Café
Centro de Comercio Internacional

Información acerca de las instituciones que participaron en la elaboración de la guía

La Guía del Café se publica en el marco de la iniciativa Alianzas para la Acción del Centro de Comercio Internacional. Es conforme con su enfoque de colaboración y su objetivo de lograr una transformación sostenible de los sistemas alimentarios mundiales.

Información acerca del Centro de Comercio Internacional (ITC):

El ITC es el organismo conjunto de la Organización Mundial del Comercio y las Naciones Unidas. Es el único organismo de desarrollo que se dedica por completo a respaldar la internacionalización de las pequeñas y medianas empresas (pymes).

Información acerca de Alianzas para la Acción:

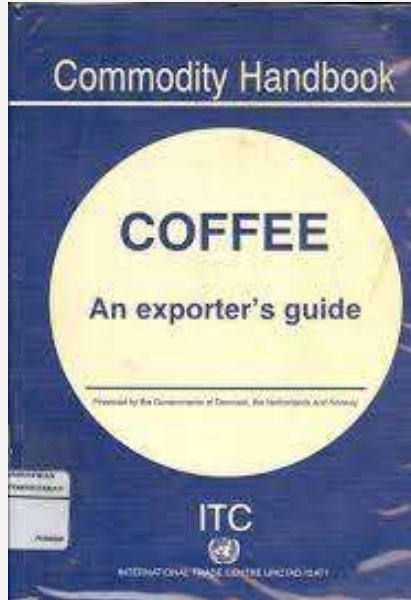
La iniciativa Alianzas para la Acción del ITC promueve las asociaciones en favor de los sistemas alimentarios sostenibles. Lo hace a través de asociaciones que cultivan cadenas de valor agrícolas éticas, climáticamente inteligentes y sostenibles.

Información acerca de la CLAC:

La Coordinadora Latinoamericana y del Caribe de Pequeños Productores y Trabajadores de Comercio Justo (CLAC) es una red de productores copropietaria del sistema Fairtrade International y representa a todas las organizaciones con certificación de comercio justo de América Latina y el Caribe. Abarca unas 450 organizaciones cafeteras con cerca de 250.069 pequeños productores de café en América Latina y el Caribe.

Basarse en el legado:

De manual de productos básicos a instrumento de trabajo completo.



1992



2002



2012



2021

Un enfoque de cocreación. El poder de las alianzas *en* acción

GLOBAL

Coffee Quality Institute, CIAT, Global Coffee Platform, IFAD, International Coffee Organization (ICO), International Women's Coffee Alliance (IWCA), SAFIN Network, Specialty Coffee Association (SCA), World Coffee Research (WCR), Rainforest Alliance

US & CANADA

Columbia University, Conservation International Cropster, McGill University, National Coffee Association, Peet's Coffee, Reciprocafé

CARIBBEAN, CENTRAL & LATIN AMERICA

Association of Fine Coffees of Costa Rica, Brazilian Specialty Coffee Association (BSCA), CLAC, IWCA Guatemala, IWCA Honduras, JAWiC, Herencia Value your Legacy International, Coffee Industry Board (CIB), P&A, PRODECOOP

EUROPE

Bureau d'Analyse Sociétale pour une Information Citoyenne (BASIC), Café Lomi, Cosecha Consulting, Enveritas, Certified International, European Coffee Federation (ECF), Fairtrade Max Havelaar, farmer connect, German Coffee Association, Hanns R. Neumann Stiftung (HRNS), HasBean, Hivos, IDH - the sustainable trade initiative, Institute for Scientific Information on Coffee, Lavazza Foundation, List & Beisler, Oikocredit, OXFAM, Zurich University of Applied Sciences (ZHAW), Perfect Daily Grind

SUB-SAHARAN AFRICA

Africa Coffee Academy, Agence des Cafes Robusta d'Afrique et de Madagascar (ACRAM), Bench Maji Coffee Farmers Ltd Cooperative Union (BMCFCU), Cocoa and Coffee Inter-professional Board (CICC), Fairtrade Africa (FTA), Farmers Union Network Liberia (FUN), Inter-African Coffee Organisation (IACO), IWCA Uganda, Moplaco Trading, Rwanda Smallholder Specialty Coffee Company

SOUTH-EAST AND SOUTH ASIA

India Coffee Trust, IWCA Vietnam, Maruyama Coffee, Tchibo (Vietnam), Tropical Research Services

PACIFIC

Secretariat to the Pacific Community (SPC)

Áreas de interés.



Facilidad de uso: una fuente de información para todas las personas y un instrumento práctico para los productores y exportadores. Traducciones al francés, al español y, próximamente, al portugués. Pronto se publicarán capítulos independientes con conjuntos de instrumentos llenos de información.



Sostenibilidad en su esencia



Últimas estadísticas y tendencias (del sector)



Inclusión: devolver la iniciativa a los productores de café y a las mipymes que están representadas y dirigidas, no solo a los exportadores



Enfoque de **Alianzas para la Acción:** proceso participativo y asociaciones estratégicas en todo el sector

Temas principales: ¿qué se puede esperar?

- Un enfoque centrado en una cadena de suministro **basada en valores**
- Una **nueva definición** de datos y calidad.
- Una estudio de la **digitalización** como instrumento para una cadena de suministro más productiva, eficiente y equitativa.
- Un análisis de la **repercusión de la COVID-19** y su influencia en los próximos pasos para el sector del café.
- **Perspectivas** del productor y el comprador
- **La función de los jóvenes** en el desarrollo del sector
- **Asunción de la responsabilidad con respecto al café:** promover la adición de valor del café en origen, los nuevos mercados de consumo, el comercio intrarregional y el comercio Sur-Sur

Índice.

The Coffee Guide

Fourth Edition



Capítulo 1 El mundo del café

Capítulo 2 La sostenibilidad es la nueva normalidad

Capítulo 3 Comprensión del mercado del café

Capítulo 4 Transformación digital

Capítulo 5 La calidad del café desde la semilla hasta la taza

Capítulo 6 Mercados de futuros y cobertura

Capítulo 7 Aspectos comerciales del comercio del café

Capítulo 8 Riesgo y financiación

La sostenibilidad no es una tendencia, es el único camino a seguir.



CAPÍTULO 2:

El cambio climático avanza, la tierra cultivable disminuye y el café está en peligro

Soluciones climáticamente inteligentes para adaptarse y mitigar los efectos

Estudio de las oportunidades en torno a la variedad Robusta y a especies y variedades más resilientes

Países emergentes y reemergentes para la producción

Una economía circular: intercambio de la responsabilidad

Datos nuevos.

Top 10 Arabica coffee-producing countries in 2018-2019

Rank	Country	Production ('000 bags)	Percentage of total global production
1	Brazil	44 764	43.9%
2	Colombia	13 858	13.6%
3	Ethiopia	7 541	7.4%
4	Honduras	7 328	7.2%
5	Peru	4 263	4.2%
6	Mexico	4 133	4.1%
7	Guatemala	3 967	3.9%
8	Nicaragua	2 820	2.8%
9	Indonesia	2 020	2.1%
10	India	1 800	1.8%



Top 10 Robusta coffee-producing countries in 2018-2019

Rank	Country	Production ('000 bags)	Percentage of total global production
1	Viet Nam	28 523	40.8%
2	Brazil	20 111	28.8%
3	Indonesia	7 598	10.8%
4	India	4 202	6.1%
5	Uganda	3 763	5.4%
6	Côte d'Ivoire	2 294	3.3%
7	Lao People's Dem. Rep.	503	0.7%
8	United Rep. of Tanzania	447	0.6%
9	Madagascar	396	0.6%
10	Thailand	352	0.5%

Top 10 Robusta coffee producing countries in 2018-2019 ('000 bags)

The Coffee Guide, 4th Ed.

COUNTRY	PRODUCTION	RANK
Viet Nam	28 523	1
Brazil	20 111	2
Indonesia	7 598	3
India	4 202	4
Uganda	3 763	5
Côte d'Ivoire	2 294	6
Lao People's Dem. Rep.	503	7
United Rep. of Tanzania	447	8
Madagascar	396	9
Thailand	352	10

Numbers show '000 bags / percentages of total global production. ■ Arabica production ■ Robusta production ■ Both Arabica & Robusta

Un enfoque revisado de las estadísticas del café

El mundo del café ha innovado pero la base estadística no ha cambiado.

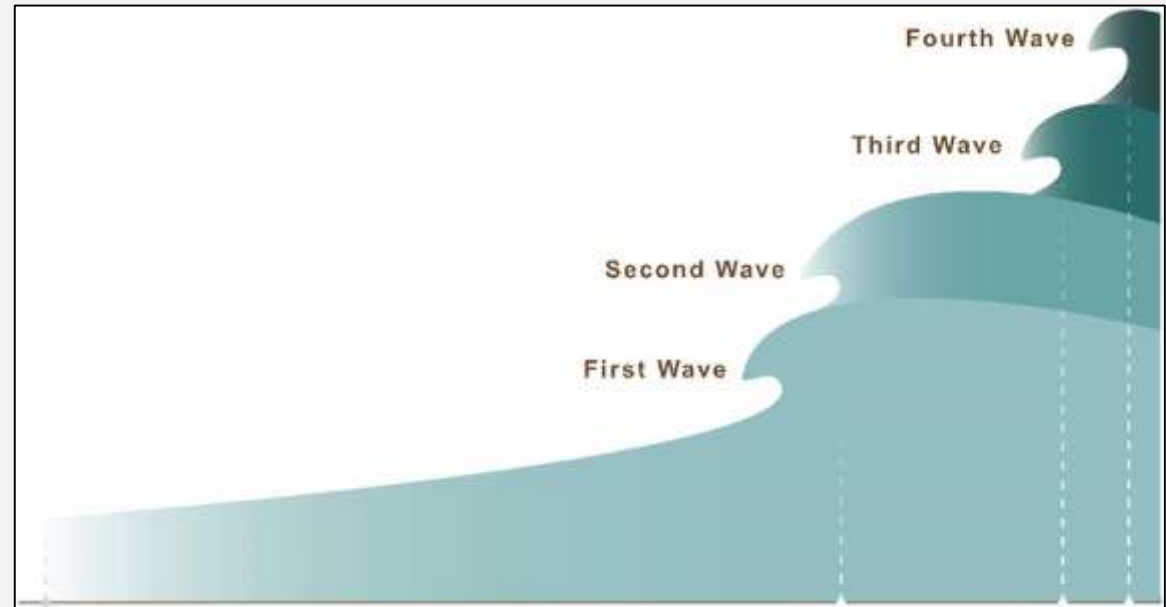
Cuando se diseñaron las viejas estadísticas del café



Donde estamos ahora



El Reto para el futuro



Cosas que no sabemos que son vitales para el mundo moderno del café

El ICO hace un trabajo fantástico recopilando estadísticas, pero hay grandes lagunas en nuestro conocimiento.

- La cantidad y el valor del café especial producido en todo el mundo.
- La cantidad y el valor de las exportaciones de cafés especiales.
- La cantidad de café de calidad exportado a un precio superior.
- La cantidad de café premium y de especialidad vendido en los mercados domésticos de origen.
- La cantidad de café que se exporta con algún tipo de certificación.
- La cantidad de café que es doblemente certificado.
- La cantidad de café certificado o premium que se vende a un precio estándar.
- La cantidad de arábicas y robustas lavados y sin lavar producidos y exportados.
- La cantidad de arábicas semilavados exportados desde Brasil

El enfoque del ITC para las estadísticas del café

El ITC decidió recopilar datos en un nuevo marco como primer paso para responder preguntas.

- Ha dividido el robusta y el arábica en categorías más detalladas: robustas lavados y sin lavar, arábicas lavados y sin lavar, etc.
- Luego intentó dividir la producción, las exportaciones y el consumo de estas categorías en tres nuevas clasificaciones que son relevantes para la forma en que funciona el mundo moderno del café:
 - i. Especializados:** cafés superiores con un sabor y calidad únicos que se venden a un precio más alto en un mercado donde la calidad es más importante que el precio (p. ej., café con una puntuación de >80 puntos en la puntuación de taza de SCA, café de una sola finca o área de buena calidad).
 - ii. Premium:** cafés con sabor o calidad diferenciados y que se benefician de primas de precio diferenciadas (p. ej., café con certificaciones ambientales o éticas, mejores grados estándar de calidad).
 - iii. Los cafés estándar:** se comercializan como materias primas en las que el precio bajo y la relación calidad-precio son el factor determinante de las ventas.

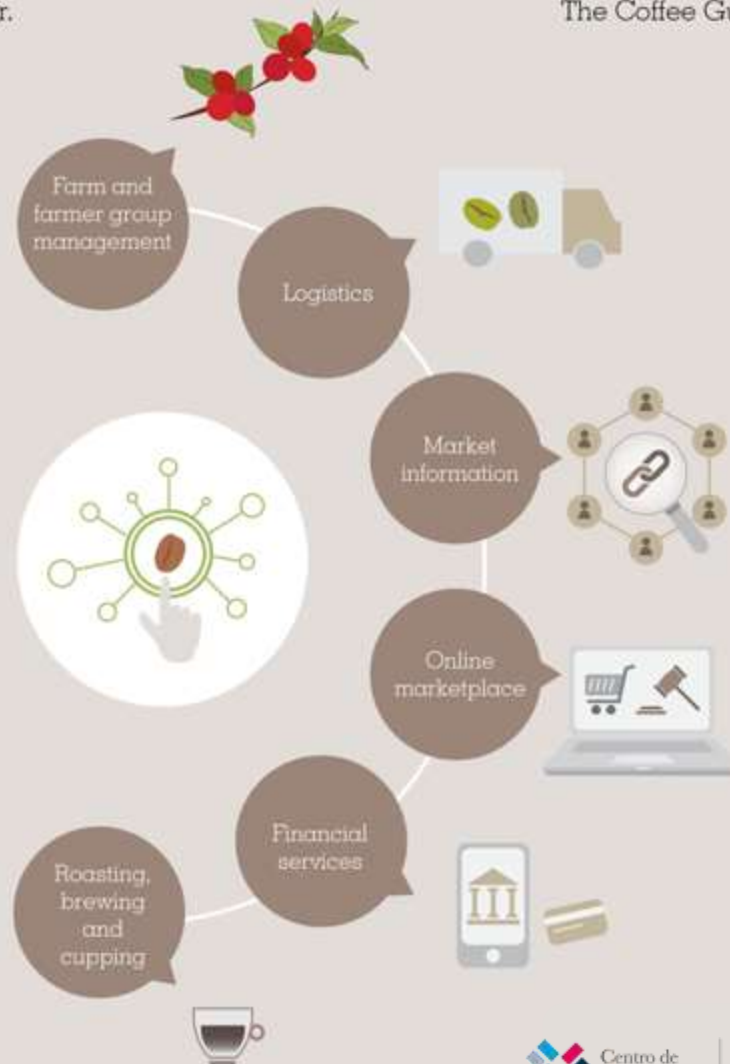
Conclusión-Proyecto ITC Actualización de Estadísticas para el Mundo Moderno del Café

- El ITC se ha impuesto una tarea extremadamente difícil
- Pero realmente vale la pena tratar de obtener algunos números sólidos que sigan el nuevo mercado del café en el siglo XXI.
- Se ha avanzado en la recopilación de datos de exportación para el año de cosecha 20/21.
- Se pueden lograr aún más avances con la ayuda de la comunidad mundial del café.
- Necesidad de seguir trabajando recopilando datos en varios orígenes
- Necesidad de recopilar datos sobre certificaciones por tipo de café y origen
- Los datos no son perfectos, por lo que es necesario hacer muchas suposiciones basadas en el conocimiento de los expertos.
- Estos deben ser directos y abiertos a cambios y debates a medida que se recopila más información.
- El proyecto ITC solo puede tener éxito con la ayuda del origen, las instituciones gubernamentales y el comercio.
- La ayuda vendrá si la gente reconoce que este trabajo tiene valor, incluso si inicialmente comienza con números provisionales.
- La siguiente etapa debe implicar abordar las estadísticas desde el lado de la importación y la demanda.
- Esto puede implicar trabajo de encuesta y ayuda de los miembros del SCA.
- Yodos los comentarios y sugerencias son bienvenidos
- **Este proyecto pertenece al mundo global del café y su éxito será tu éxito**

Un enfoque centrado en las últimas innovaciones, desde la semilla hasta la taza.

Digitization
across the coffee sector.

The Coffee Guide, 4th Ed.



La digitalización en toda la cadena de valor puede ofrecer grandes oportunidades que beneficien a todas las personas.

Para que la digitalización funcione, se necesitan:

- Asociaciones entre el sector público y privado
- Asociaciones y colaboración del sector del café en todos los segmentos de la cadena de valor
- Inversiones en la mejora de las infraestructuras, las políticas favorables, el desarrollo de la capacidad técnica y el acceso a los recursos y la financiación.

Opciones del usuario.



Acceso y gratuidad en todo el mundo



Disponible en línea como documento descargable



Folletos de los capítulos independientes disponibles con conjuntos de instrumentos llenos de información



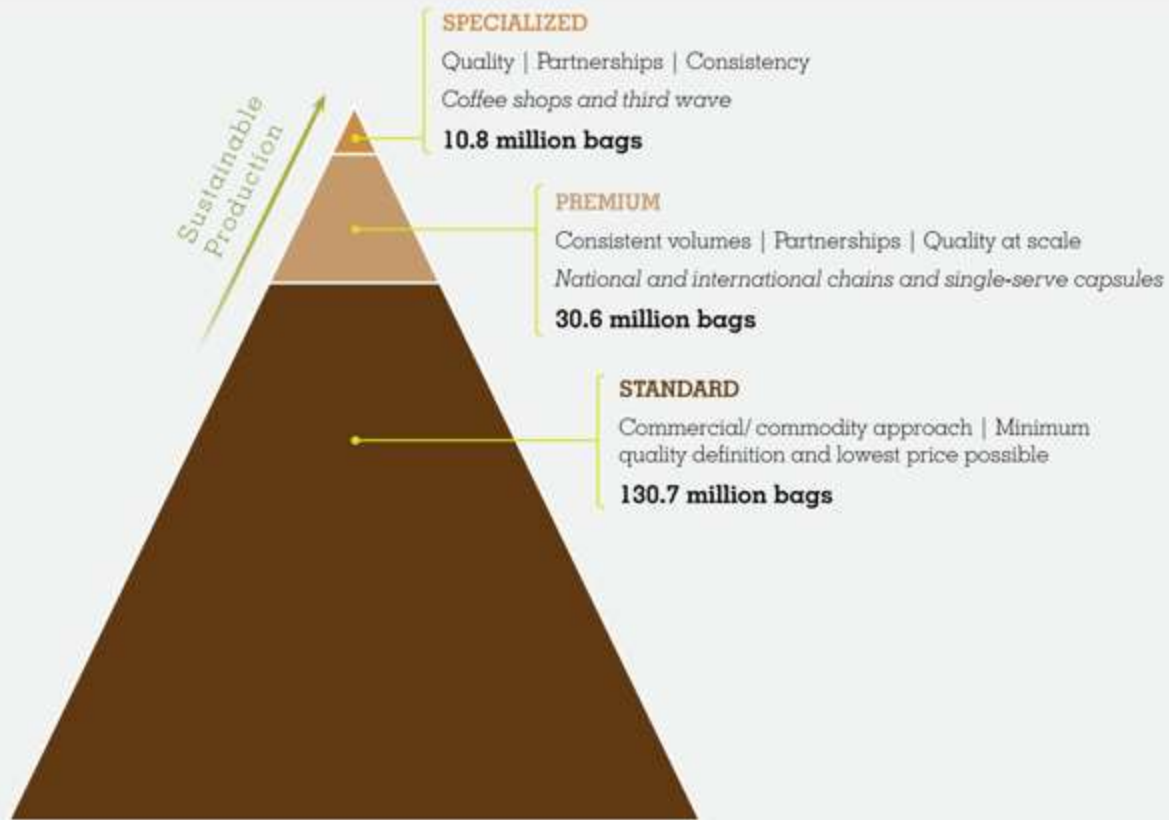
Inglés, francés, español y portugués.



Una representación visual para una mejor comprensión

The coffee market's three segments.

The Coffee Guide, 4th Ed.



Crop year: 2018/2019

Arabica and Robusta:
main defining features

The Coffee Guide, 4th Ed.

	Arabica	Robusta
Origination	Ethiopia	West and Central Africa
Elevation	700–2200 masl	0–900 masl (up to 1600 masl is possible)
Ideal temperature	16°C–24°C	21°C–30°C
Resistance	Low	High
Natural tree height	5–8 m	8–15 m
Chromosomes	44	22
Caffeine content	0.8–1.7%	1.5–2.5% (sometimes up to 4%)
Annual production	96 million bags	73 million bags
% total coffee production	+/- 60%	40%

Información de contacto

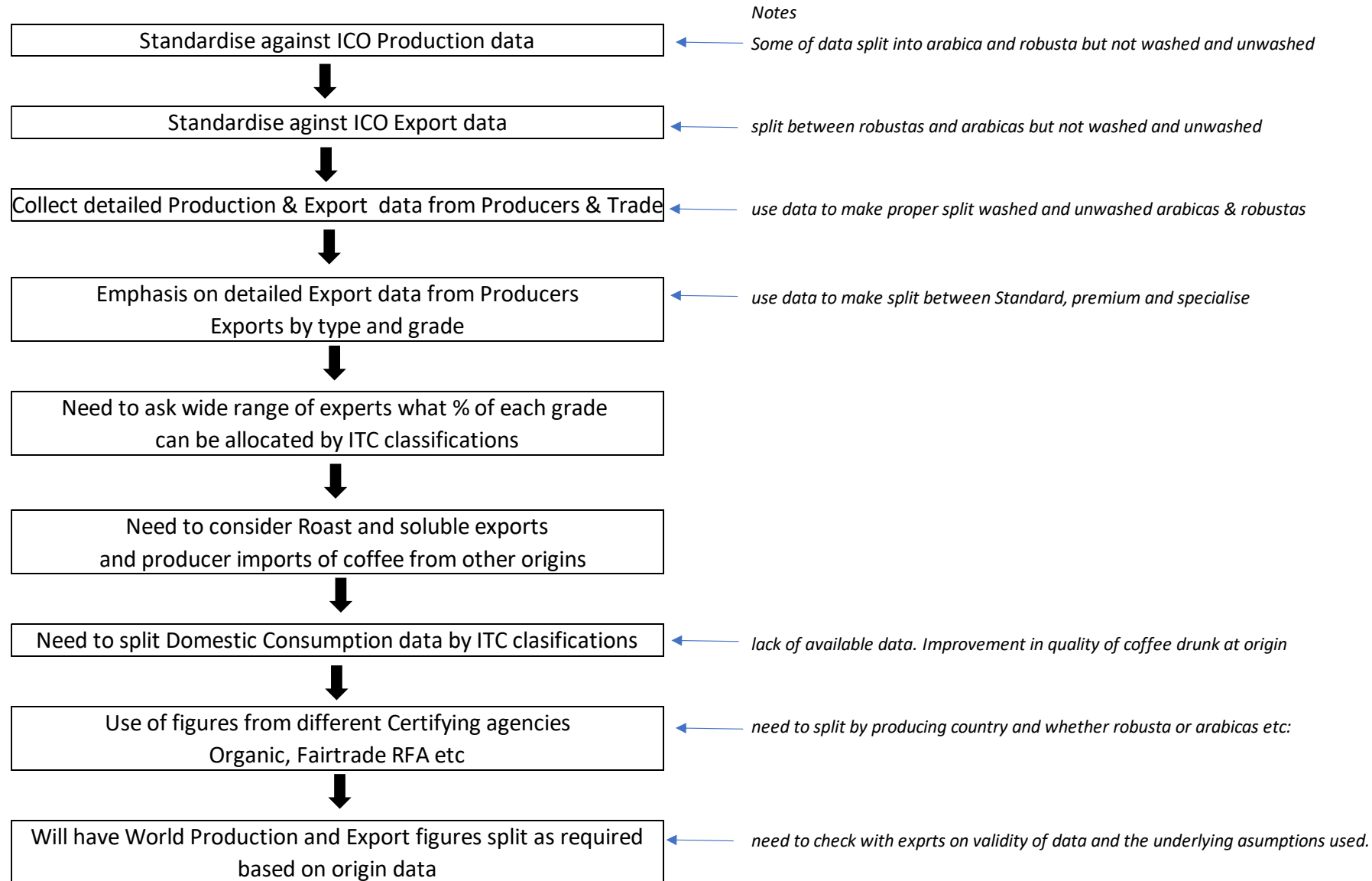
- **Sitio web:** www.intracen.org
- **Consultas generales:** alliances@intracen.org
- **Contactos con la prensa:**
- sarah.charles@intracen.org

Gracias.



The ITC Statistical Campaign Plan

Collect detailed data and be clear about assumptions to put coffee in each classification



There is a huge Range of Export Statistics Available

Export data available depends on institutions and marketing systems within the country

Varies from extremely detailed to just bare export statistics

Example: Grade A Data from CSC in El Salvador

COFFEE EXPORTS ACCORDING TO QUALITIES										
COFFEE YEARS 2009/2010 TO 2018/2019										
(60 KG BAGS)										
COFFEE YEAR	2009/10	2010/2011	2011/2012	2012/2013	2013/2014	2014/2015	2015/2016	2016/2017	2017/2018	2018/2019
COMMERCIAL	451,359	1,118,955	376,429	395,780	191,098	126,584	60,602	127,878	220,335	180,117
Central Standard	16,710	13,642	604	5,658	949	529	-	288	852	316
High Grown	270,128	717,829	244,914	276,301	89,430	81,166	23,397	72,622	122,055	106,702
Strictly High Grown	164,521	387,484	130,911	113,822	100,718	44,888	37,205	54,968	97,427	73,098
DIFFERENTIATED	456,011	460,404	523,305	598,772	244,213	424,071	375,206	331,966	297,415	323,581
Gourmet (High quality)	27,720	14,820	3,870	1,442	423	361	157	302	327	275
Organic	13,834	16,847	7,042	9,183	1,199	1,974	1,670	1,472	2,468	1,905
Sustainable	110,213	213,186	170,929	154,426	71,009	96,541	82,580	62,373	75,071	77,529
Fair Trade	5,031	14,840	12,414	12,279	1,898	7,055	6,958	7,705	6,526	8,516
Fair Trade/Organic	3,656	440	3,784	3,698	2,712	3,163	2,073	4,428	5,044	2,530
Gourmet/Sustainable	1,552	668	169	201	219	72	89	-	-	-
Organic/Sustainable	8,670	8,496	4,962	3,399	3,017	4,554	2,550	2,662	1,800	3,243
Natural	813	2,283	6,329	18,173	1,098	1,864	2,896	9,580	6,241	9,427
Finos (Specialty)	284,522	188,824	313,806	395,971	162,638	308,489	276,232	243,444	199,938	220,157
LOWER QUALITY	86,868	157,855	160,427	179,019	62,918	45,010	48,831	52,043	64,489	64,837
ELABORATED	1,787	3,304	1,293	792	792	2,498	1,036	1,256	1,025	1,031
Soluble	169	261	342	206	442	560	357	661	605	766
Roasted	1,618	3,043	951	586	350	1,937	679	595	419	265
TOTAL	996,025	1,740,518	1,061,454	1,174,364	499,020	598,162	485,675	513,144	583,263	569,567

- Central American production has been tightly controlled in past- so can get very data in some countries- Costa Rica, Honduras.
- Data collection has deteriorated in some countries in recent years- particularly Mexico
- Not at level required even with this data.
- Traditionally split into SHG, HG or others based on altitude- which brings more acidity and flavour to coffee.
- Can say that all SHG's and SHB's in Costa Rica are premium coffees- but are they all Specialty (top, top quality?).
- Some data on microlots- good pointer
- Have been asking experts to help split data based on SCA plus 80 cup quality test.

Example: Grade A- Export Data from Coffee Board of India

Export of Specialty and Value Added Coffees: Quantity										
(Coffee years 2011/12 to 2020/2021)										
(Green Bean Equivalent - In MT)										
Grade	2011-12	2012-13	2013-14	2014-15	2015-16	2016-17	2017-18	2018-19	2019-2020	2020-2021*
Specialty Coffees										
Mysore Nuggets EB	1,534.1	1,821.2	1,883.4	1,463.0	1,864.1	1,753.3	2,728.8	2,868.8	2,484.8	3,152.7
Monsooned Malabar AA	2,626.6	3,564.4	4,951.7	5,043.8	5,199.1	7,346.9	6,978.8	5,938.2	5,927.0	5,764.1
Monsooned Malabar PB	-	-	-	-	-	-	-	-	-	-
Monsooned Malabar C	-	-	-	-	-	-	-	-	-	-
Monsooned Malabar BBB	-	-	-	-	-	-	-	-	-	-
Monsooned Arabica AA	-	-	-	-	-	-	-	-	-	-
Monsooned Robusta AA	1,209.9	1,134.6	1,009.3	708.0	921.0	891.9	1,882.1	2,394.5	1,877.0	1,348.9
Monsooned Ar. Tr	156.0	211.5	159.5	84.2	37.5	258.1	361.5	121.0	23.0	59.5
Monsooned Rob. Tr	11.9	34.9		23.5		63.3	47.5	22.4	20.0	
Monsooned Basanally	273.7	402.0	448.5	146.0	362.1	519.0	554.3	877.8	294.7	650.0
Monsooned Arb. BBB	-	-	-	-	-	-	-	-	-	-
Monsooned Rob. C	-	-	-	-	-	-	-	-	-	-
Monsooned Rob Bulk	-	-	-	-	-	-	-	-	-	-
Monsooned Rob Blacks	-	-	-	-	-	-	-	-	-	-
Robusta Kapi Royale	6,714.2	6,838.8	5,184.8	6,538.1	7,528.8	7,185.5	7,441.2	8,205.2	7,162.4	7,576.7
Others						27.0	35.5	238.5	450.6	52.0
Sub Total	12,526.4	14,007.4	13,637.2	14,006.6	15,912.5	18,045.0	20,029.6	20,666.3	18,239.5	18,603.9

- But Indians do not separate out certified coffee in statistics, so difficult to estimate exports of premium coffee.

Examples of Data

Grade B- Data from Kenyan Auction

- Kenya, Tanzania & Ethiopia auction coffee and possible to get auction stats for whole season.
- Take a lot of sorting out but can then divide auction stats by grade
- Ethiopian stats more detailed by type and also possible to get detailed export data.
- In Kenya and Tanzania, grades based on screen size, which is an indication- but not a guarantee of cup quality.
- Going through data does narrow down the limits on the size of premium and speciality sector
- Also sales by Private Treaty allowed- This tends to be better quality coffee

Nairobi Coffee Exchange

Sales Summary per Month by Grade

As at end of September 2019

2018/2019 Season

Date By Month	Grade	Bags Bought	Weight Bought	Min PRICE	Max PRICE	VALUE US Dollar	Avg PRICE
October 2018							
	AA	2,664	167,274	70	395	1,079,895.12	322.62
	AB	14,584	892,161	30	293	3,735,305.64	209.34
	C	14,496	888,735	40	200	2,237,727.00	125.89
	E	7	508	85	180	1,505.80	148.21
	HE	210	13,253	36	115	15,455.92	58.31
	MH	1,670	109,157	19	100	148,580.80	71.05
	ML	1,080	67,603	8	67	55,968.54	40.73
	PB	911	58,366	50	270	211,530.94	181.21
	SB	21	1,242	5	40	809.30	32.58
	T	2,125	132,183	7	124	157,831.14	69.70
	TT	888	55,446	20	228	124,617.56	112.38
	UG	58	3,705	36	123	6,008.94	81.09
	UG1	775	48,234	15	122	76,859.66	78.67
	UG2	948	58,944	12	104	55,686.80	47.24
	UG3	38	2,432	32	44	1,859.64	38.23
Month Total		40,457	2,493,243	5	395	7,906,842.60	158.57
November 2018							
	AA	6,157	379,257	69	412	2,377,870.78	313.49
	AB	13,829	843,730	36	295	3,475,879.78	205.98
	C	7,682	472,538	45	233	1,309,504.30	138.56
	E	46	3,173	158	300	16,787.94	264.54
	HE	228	14,664	35	120	22,503.80	76.73
	MH	2,982	183,253	30	87	265,928.14	72.56
	ML	1,896	117,446	20	57	84,824.30	36.11
	PB	1,794	113,726	36	292	461,988.12	203.11
	SB	57	3,451	20	28	1,434.96	20.79
	T	1,329	83,993	22	124	126,706.18	75.43
	TT	830	52,648	50	315	160,061.60	152.01
	UG	28	1,912	43	104	2,469.06	64.57
	UG1	470	29,641	30	127	58,350.24	98.43
	UG2	548	34,410	18	119	31,675.64	46.03
	UG3	0	571	26	26	296.92	26.00
Month Total		37,885	2,334,413	18	412	8,396,281.76	179.84
December 2018							
	AA	5,971	365,407	117	550	2,293,705.24	313.66
	AB	9,027	549,265	48	356	2,304,190.62	209.75
	C	5,166	318,200	48	211	843,576.84	132.55
	E	33	2,135	288	325	13,300.78	311.49
	HE	85	5,539	43	108	6,293.06	63.13
	MH	1,558	94,866	40	91	142,741.44	75.23
	ML	636	39,102	20	62	32,713.96	41.83
	PB	1,332	84,262	78	351	339,677.64	201.51
	SB	1	98	26	26	50.96	26.00

Examples of Data-Coffee Exports Registered with Cecafé

BRAZILIAN COFFEE EXPORTS
BY BEVERAGE / TYPE

Beverage / Type	60Kg Bags	US\$ FOB	Average Price US\$/bag
ARABICA - TOTAL	32,654,996	5,312,695,586.38	162.69
DURA	20,451,636	3,442,887,535.17	168.34
DURA/RIADA	4,918,155	769,435,709.57	156.45
RIO OR RIO/ZONA	2,907,421	395,627,694.15	136.08
DURA OR DURA/RIADA	2,625,561	356,290,057.52	135.70
SPECIAL OR GOURMET	280,994	69,292,518.17	246.60
MOLE	35,322	6,715,744.88	190.13
ARABICA OTHERS (*)	1,435,907	272,446,326.91	189.74
ROBUSTA - TOTAL	3,639,105	350,883,307.78	96.42
ROBUSTA	3,634,581	350,468,874.53	96.43
SPECIAL OR GOURMET	4,524	414,433.25	91.61
SOLUBLE COFFEE - TOTAL	4,031,836	559,687,108.00	138.82
SPRAY DRIED	3,006,128	392,470,288.41	130.56
FREEZE DRIED	857,569	135,078,995.24	157.51
EXTRACT	65,491	13,472,061.04	205.71
SPECIAL OR GOURMET	61,376	13,074,271.20	213.02
COFFEE PREPARATION	41,272	5,591,492.11	135.48
ROASTED & GROUND - TOTAL	45,766	19,215,223.17	419.86
ROASTED & GROUND	43,238	17,803,518.26	411.76
SPECIAL OR GOURMET	2,528	1,411,704.91	558.43

(*) coffees without beverage classification or past crops

- The total data for arabica, robusta, soluble and roast & ground coffee is extremely accurate
- However do not have to enter the more detailed data so can be regarded as a minimum number for most types.
- No separation of extremely important semi-washed category in Brazil
- Great help from Brazil Speciality Coffee Association, Cecafé and Apex. Apex performed a survey to break down exports into ITC classifications in selected firms and then an econometric study of B/L data to generalise the result to all Brazil exports.
- Apex study found that in Brazil's total green exports 5% were Specialised, 20% Premium and 75% Standard in 2019

Provisional Sample Export Data for 2020/21 Crop Year

Honduras Export Data ('000 60 kg bags)

2020/21										
Country	Category	Total bags	% Of Total	Arabica Washed	% Of Total	Arabica Natural	Arabica others	Robusta Washed	Robusta Natural	Robusta Others
Honduras										
	Sub-grades			0.0	0.0%					
	Specialty	44.3	0.8%	44.3	0.8%					
	Premium	2,936.6	50.0%	2936.6	50.0%					
	Standard	2,892.3	49.2%	2892.3	49.2%					
	Total	5,873.2	100.0%	5873.2	100.0%					
	of which									
	<i>standard certified</i>	2,090.4	35.6%	2090.4	35.6%					
	<i>Company certs (AAA)</i>	156.9	2.7%	156.9	2.7%					
	<i>Organic</i>	1,164.7	19.8%	1164.7	19.8%					
Source	IHCAFE									

El Salvador Export Data ('000 60 kg bags)

2020/21										
Country	Category	Total bags	% Of Total	Arabica Washed	% Of Total	Arabica Natural	Arabica others	Robusta Washed	Robusta Natural	Robusta Others
El Salvador										
	Sub-grades	39.9	8.5%	39.9	8.5%					
	Specialty	291.0	61.8%	291.0	61.8%					
	Premium	124.4	26.4%	124.4	26.4%					
	Standard	15.8	3.4%	9.6	3.4%	6.2				
	Total	471.1	100.0%	471.1	100.0%	0.0				
	of which									
	<i>standard certified</i>	97.5	20.7%	97.5	20.7%					
	<i>Company certs (AAA)</i>		0.0%	0.0	0.0%					
	<i>Organic</i>	16.3	3.5%	16.3	3.5%					

Source: CSC

Provisional Sample Export Data for 2020/21 Crop Year

India Export Data ('000 60 kg bags)

2020/21 Exports												
Country	Category	Total bags	% Of Total	Arabica Washed	% Of Total	Arabica Natural	% Of Total	Arabica others	Robusta Washed	% Of Total	Robusta Natural	% Of Total
India												
	Sub-grades		0.0%	0.0	0.0%		0.0%			0.0%		0.0%
	Specialty	310.1	7.9%	53.4	8.5%	107.9	54.8%		126.3	28.4%	22.5	0.9%
	Premium	128.8	3.3%	85.9	13.7%	0.9	0.5%		15.9	3.6%	26.1	1.0%
	Standard	3,461.7	88.7%	486.6	77.7%	88.0	44.7%		301.9	68.0%	2,585.2	98.2%
	Total	3,900.5	100.0%	625.9	100.0%	196.8	100.0%		444.0	100.0%	2,633.8	100.0%
	of which											
	standard certified		0.0%	0.0	0.0%		0.0%			0.0%		0.0%
	Company certs (AAA)		0.0%	0.0	0.0%		0.0%			0.0%		0.0%
	Organic		0.0%	0.0	0.0%		0.0%			0.0%		0.0%
Source	Coffee Board of India											

Ethiopia Export Data ('000 60 kg bags)

2020/21 Exports										
Country	Category	Total bags	% Of Total	Arabica Washed	% Of Total	Arabica Natural	% Of Total	Arabica others	Robusta Washed	Robusta Natural
Ethiopia										
	Sub-grades									
	Specialty	1,031.4	22.8%	673.1	40.2%	358.3	12.6%			
	Premium	1,430.0	31.7%	621.6	37.1%	808.4	28.5%			
	Standard	2,052.5	45.5%	381.7	22.8%	1,670.8	58.9%			
	Total	4,513.9	100.0%	1,676.4	100.0%	2,837.5	100.0%			
	of which									
	standard certified	#REF!	#REF!	#REF!	#REF!					
	Company certs (AAA)	#REF!	#REF!	#REF!	#REF!					
	Organic	#REF!	#REF!	#REF!	#REF!					
Source	Ethiopian Tea & Coffee Authority									

Provisional Summary of American Export data 2020/21 Crop Year

South & Central America Export Summary														
2020/21 Crop Year														
000 60 kg bags														
Country	Category	Total bags	% Of Total	Arabica Washed	% Of Total	Arabica Natural	% Of Total	Arabica semi-washed	% Of Total	Robusta Washed	% Of Total	Robusta Natural	% Of Total	Robusta Others
South & Central America														
	Sub-grades	448.1	0.6%	310.6		137.5	0.5%							
	Specialty	8,147.5	11.1%	6,133.9	19.4%	1,587.6	5.4%	426.0	6.0%	0.0	0.0%	0.0	0.0%	
	Premium	19,527.7	26.6%	11,503.5	36.4%	5,401.4	18.2%	2,130.0	30.0%	241.9	97.0%	250.9	5.3%	
	Standard	45,168.2	61.6%	13,649.5	43.2%	22,495.6	76.0%	4,544.0	64.0%	7.4	3.0%	4,471.7	94.7%	
	Total	73,291.5	100.0%	31,603.8	100.0%	29,615.8	100.0%	7,100.0	100.0%	249.2	100.0%	4,722.6	100.0%	
	of which													
	<i>standard certified</i>		0.0%	0.0	0.0%		0.0%		0.0%		0.0%		0.0%	
	<i>Company certs (AAA)</i>		0.0%	0.0	0.0%		0.0%		0.0%		0.0%		0.0%	
	<i>Organic</i>		0.0%	0.0	0.0%		0.0%		0.0%		0.0%		0.0%	

Provisional Summary of American Export data 2020/21 Crop Year

Total Exports						
20/21 Crop Year						
000 60 Kg bags						
	Total	Arabicas Washed	Arabicas Naturals	Arabicas Semi-washed	Robustas washed	Robustas Naturals
Brazil	41,689.7	480.2	29,378.5	7,100.0	200.0	4,531.0
Colombia	11,762.9	11,762.9	0.0	0.0	0.0	0.0
Honduras	5,873.2	5,873.2	0.0	0.0	0.0	0.0
Peru	4,364.8	4,364.8	0.0	0.0	0.0	0.0
Guatemala	3,680.3	3,592.0	51.5	0.0	36.8	0.0
Nicaragua	2,366.5	2,351.1	0.0	0.0	11.8	3.6
Mexico	1,891.3	1,547.3	171.9	0.0	0.0	172.1
Costa Rica	1,083.8	1,083.8	0.0	0.0	0.0	0.0
El Salvador	471.1	471.1	0.0	0.0	0.0	0.0
Rest of America	107.9	77.5	13.9	0.0	0.6	15.9
Total	73,291.5	31,603.8	29,615.8	7,100.0	249.2	4,722.6

Standard (inc sub grades) Exports						
20/21 Crop Year						
000 60 Kg bags						
	Total	Arabicas Washed	Arabicas Naturals	Arabicas Semi-washed	Robustas washed	Robustas Naturals
Brazil20212	31,267.3	24.0	22,394.8	4,544.0	0.0	4,304.4
Colombia2021	5,556.9	5,556.9	0.0	0.0	0.0	0.0
Honduras2021	2,892.3	2,892.3	0.0	0.0	0.0	0.0
Peru2021	3,273.6	3,273.6	0.0	0.0	0.0	0.0
Mexico2021	1,607.8	1,281.0	171.9	0.0	0.0	154.9
Guatemala2021	478.4	419.6	51.5	0.0	7.4	0.0
Nicaragua2021	385.2	381.6	0.0	0.0	0.0	3.6
Rest of America2021	22.5	5.1	8.6	0.0	0.0	8.8
El Salvador2021	55.7	49.5	6.2	0.0	0.0	0.0
Costa Rica2021	76.5	76.5	0.0	0.0	0.0	0.0
Total	45,616.3	13,960.1	22,633.1	4,544.0	7.4	4,471.7

Provisional Summary of American Export data 2020/21 Crop Year

Premium Exports						
20/21 Crop Year						
000 60 Kg bags						
	Total	Arabicas Washed	Arabicas Naturals	Arabicas Semi-washed	Robustas washed	Robustas Naturals
Brazil	8,337.9	384.2	5,397.2	2,130.0	200.0	226.5
Colombia	2,940.7	2,940.7	0.0	0.0	0.0	0.0
Honduras	2,936.6	2,936.6	0.0	0.0	0.0	0.0
Nicaragua	1,871.9	1,860.1	0.0	0.0	11.8	0.0
Guatemala	1,921.1	1,891.7	0.0	0.0	29.4	0.0
Peru	960.3	960.3	0.0	0.0	0.0	0.0
Mexico	188.9	171.7	0.0	0.0	0.0	17.2
El Salvador	124.4	124.4	0.0	0.0	0.0	0.0
Costa Rica	179.4	179.4	0.0	0.0	0.0	0.0
Rest of America	66.4	54.4	4.2	0.0	0.0	7.2
Total	19,527.7	11,503.5	5,401.4	2,130.0	241.3	250.9

Speciality Exports				
20/21 Crop Year				
000 60 Kg bags				
	Total	Arabicas Washed	Arabicas Naturals	Arabicas Semi-washed
Colombia	3,265.3	3,265.3	0.0	
Guatemala	1,280.7	1,280.7	0.0	
Brazil	2,084.5	72.0	1,586.4	426
Costa Rica	827.8	827.8	0.0	
El Salvador	291.0	291.0	0.0	
Peru	130.9	130.9	0.0	
Nicaragua	109.4	109.4	0.0	
Mexico	94.6	94.6	0.0	
Rest of America	19.0	17.9	1.1	
Honduras	44.3	44.3	0.0	
Total	8,147.5	6,133.9	1,587.6	426.0